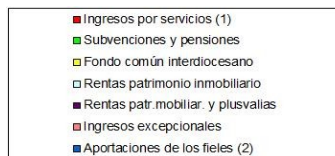
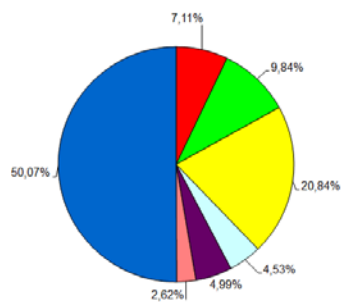


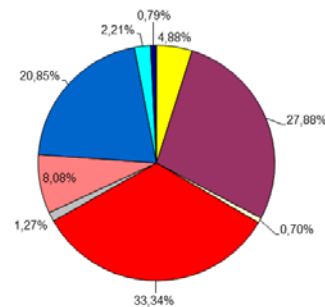
ESTADO DE GASTOS E INGRESOS DE LA DIÓCESIS DEPAMPLONA-TUDELA

INGRESOS			GASTOS		
	AÑO 2017	AÑO 2016		AÑO 2017	AÑO 2016
1. APORTACIONES VOLUNTARIAS DE LOS FIELES	11.452.846,17	10.694.277,72	1. ACCIONES PASTORALES Y ASISTENCIALES	6.175.429,63	5.175.484,24
Colectas parroquiales			Actividades pastorales	1.116.685,67	889.089,33
Suscripciones			Actividades asistenciales	290.134,74	244.062,59
Colectas para instituciones de la Iglesia			Ayuda a Iglesia universal		
Otros ingresos de fieles	11.452.846,17	10.694.277,72	Otras entregas a Instituciones Diocesanas	4.768.609,22	4.042.332,32
2. ASIGNACIÓN TRIBUTARIA (Fondo Común Interd)	4.766.382,00	4.832.252,50	2. RETRIBUCIÓN DEL CLERO	5.867.853,91	6.057.895,38
			Sueldos sacerdotes y religiosos	5.614.167,14	5.810.432,97
			Seguridad Social y otras prestaciones sociales	253.686,77	247.462,41
3. INGR. DE PATRIMONIO Y OTRAS ACTIVIDADES	2.177.412,93	2.003.771,71	3. RETRIBUCIÓN DE PERSONAL SEGLAR	1.756.476,34	1.702.388,11
Alquileres Inmuebles	1.036.681,86	883.843,91	Salarios	1.366.638,27	1.311.156,14
Financieros	1.140.731,07	1.119.927,80	Seguridad Social	389.838,07	391.231,97
Actividades económicas					
4. OTROS INGRESOS CORRIENTES	3.877.150,42	3.808.170,64	4. APORTACIONES A LOS CENTROS DE FORMACIÓN		
Ingresos por Servicios	1.625.290,36	1.476.864,86	Seminario		
Subvenciones públicas corrientes	2.251.860,06	2.331.305,78	Colegios		
Ingresos de Instituciones Diocesanas			Otros		
			5. CONSERVACIÓN DE EDIFICIOS Y GASTOS DE FUNCIONAMIENTO	8.385.888,86	7.136.195,89
			Financieros y Otros	1.848.747,88	1.723.922,74
			Tributos	159.716,64	136.481,12
			Servicios Exteriores	6.377.424,34	5.275.792,03
TOTAL INGRESOS ORDINARIOS	22.273.791,52	21.338.472,57	TOTAL GASTOS ORDINARIOS		20.071.963,62
6. INGRESOS EXTRAORDINARIOS	599.873,07	6.640,14	6. GASTOS EXTRAORDINARIOS	686.315,27	1.161.247,15
Subvenciones de capital			Nuevos templos		
Enajenaciones de patrimonio			Programas de rehabilitación		
Otros ingresos extraordinarios	599.873,07	6.640,14	Otros gastos extraordinarios	686.315,27	1.161.247,15
Necesidad de financiación			Capacidad de Financiación		
TOTAL GENERAL INGRESOS	22.873.664,59	21.345.112,71	TOTAL GENERAL GASTOS	22.871.964,01	21.233.210,77

INGRESOS AÑO 2.017
(Ingresos recibidos: 22.873.664,59 €)



GASTOS AÑO 2.017
(Gastos realizados: 22.871.964,01 €)





Arzobispado de
Pamplona y Tudela
Iruña eta Tuterako
Artzapezpikutz

INGRESOS Y GASTOS

DIÓCESIS DE PAMPLONA-TUDELA AÑO 2017

INGRESOS: 22.873.664,59 €

GASTOS: 22.871.964,01 €

APORTACIONES VOLUNTARIAS DE LOS FIELES

50,07%

Estos ingresos proceden de las colectas parroquiales, cuotas, suscripciones, limosnas y de las aportaciones de los Sacerdotes.

OTROS INGRESOS CORRIENTES

16,95%

Corresponden a la ingresado por los servicios que se prestan, por las subvenciones públicas corrientes y por los ingresos de instituciones diocesanas.

ASIGNACIÓN TRIBUTARIA

20,84%

Ingresado por la Campaña de la X en la Declaración de la Renta.

INGRESOS EXTRAORDINARIOS

2,62%

INGRESOS DE PATRIMONIO Y OTRAS ACTIVIDADES

9,52%

Estos ingresos proceden de los alquileres de algunos inmuebles, los rendimientos financieros y algunas actividades económicas.

ACCIONES PASTORALES Y ASISTEN- CIALES

27,00%

Actividades pastorales de catequesis, litúrgicas, caritativas y sociales. Ayuda a la Iglesia Universal y entregas a otras instituciones diocesanas.

RETRIBUCIÓN Y GASTOS SOCIALES DEL CLERO

25,66%

Haberes y Seguridad Social de los Sacerdotes.
la Declaración de la Renta

GASTOS EXTRAORDINARIOS

3,00%

CONSERVACIÓN DE EDIFICIOS Y GAS- TOS DE FUNCIONAMIENTO

36,66%

Reparaciones y conservación de templos parroquiales y otros edificios destinados a la actividad pastoral.

RETRIBUCIÓN Y GASTOS SOCIALES PERSONAL SEGLAR

7,68%

Salarios y Seguridad Social del personal seglar.